



OPERAČNÍ PROGRAM
ŽIVOTNÍ PROSTŘEDÍ



EVROPSKÁ UNIE
Fond soudržnosti
Evropský fond pro regionální rozvoj

Pro vodu,
vzduch a přírodu

Snížení energetické náročnosti a využití OZE pro přípravu TUV v areálu Věznice BĚLUŠICE č. projektu: 09036993

Místo stavby: areál Věznice Bělušice, Bělušice čp. 66, 435 26 Bečov, k.ú. Bělušice u Mostu



Objednatel:

Vězeňská služba České republiky

Soudní 1672/1a
140 00 Praha-Nusle

OVĚŘIL

DATUM



Zhotovitel PD:

DES Praha, s.r.o.

Terronská 880/58, 160 00 Praha 6
tel./fax.: 220 51 51 64, 220 51 51 72
e-mail: des@des.cz, www.des.cz

PROJEKTANT

Ing. Václav Krejčí

VYPRACOVAL

Michal Červenka

KONTROLA

Ing.arch. Ivan Stuchlý

SO 001 - Objekt č.03 ZDRAVOTNÍ STŘEDISKO

F1.1. STAVEBNĚ TECHNICKÉ ŘEŠENÍ

DOKUMENTACE

RDS

ČÍSLO ZAKÁZKY

172 2011

POČET FORM.

DATUM

11 2011

MĚŘÍTKO

REVIZE

ČÍS. KOPIE

ČÁST

ČÍS.PŘÍL.

DETAILY

F.1.1

130

Zateplení ostění okna, KZS, ochrana ostění cem. deskou (2.NP)

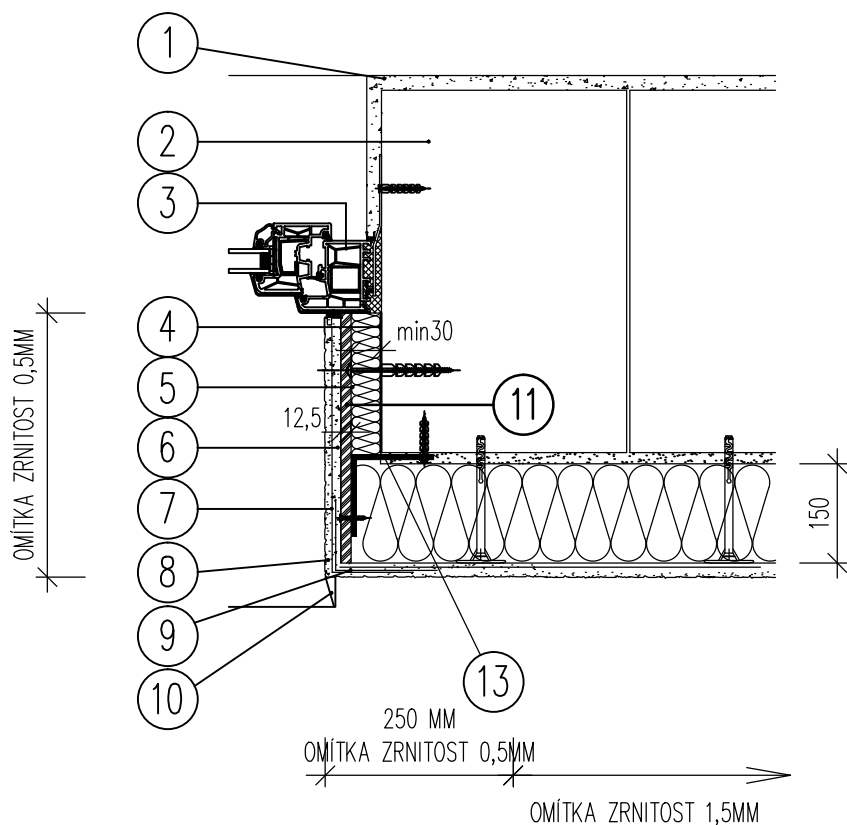
Zateplení ostění okna, fasáda 1.NP s obkladem

Zateplení parapetu okna, KZS, ochrana ostění cem. deskou 2.NP

Detail zateplení soklu, okap chodník, fasáda s obkladem

Vyztužení hran otvorů, vyztužení rohů otvorů

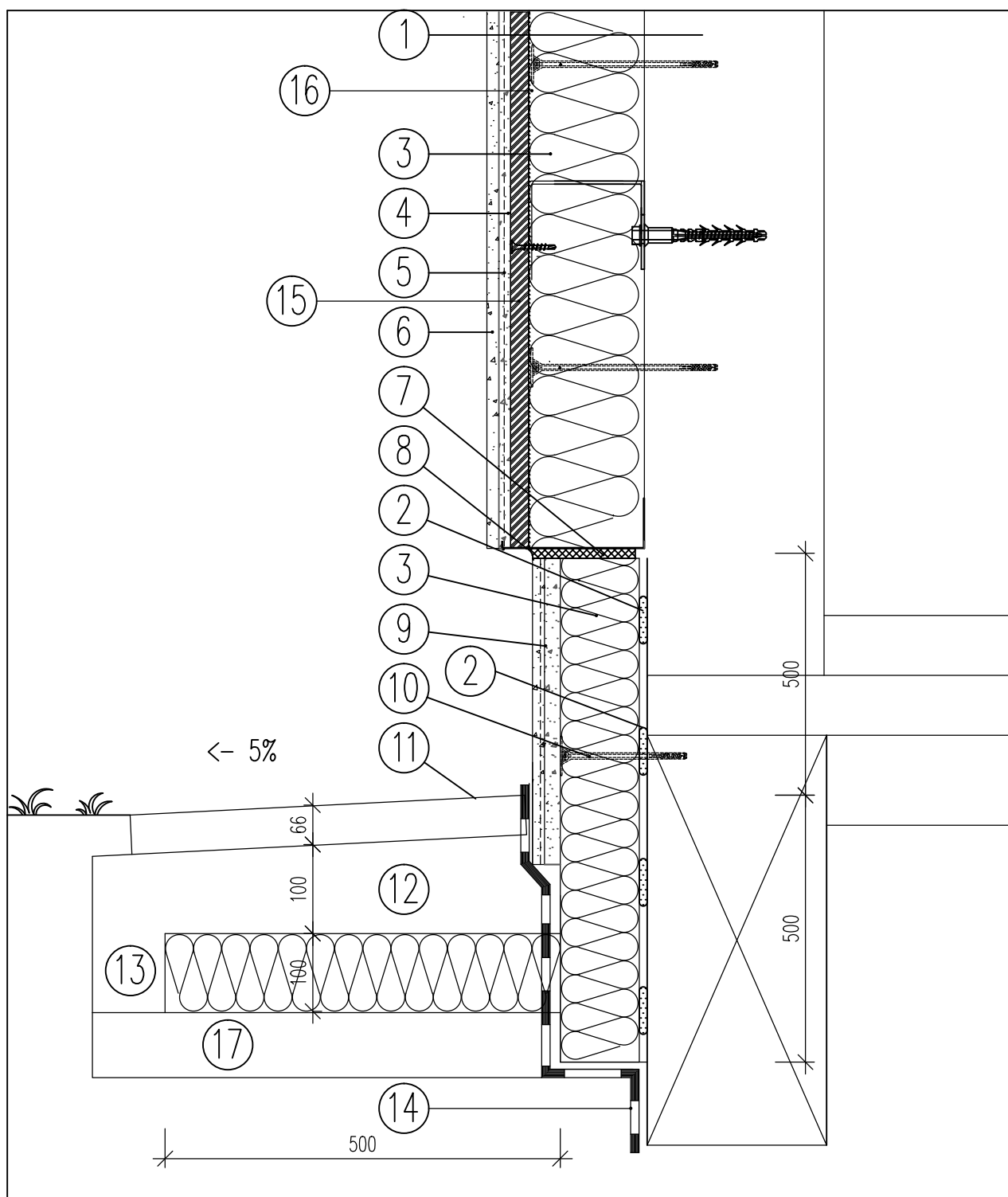
Schema úprav terénu u soklů



Detail nutno z hlediska záruk konzultovat s výrobcem KZS
 OCHRANU NADPRAŽÍ ŘEŠIT DTTO JAKO U OSTĚNÍ

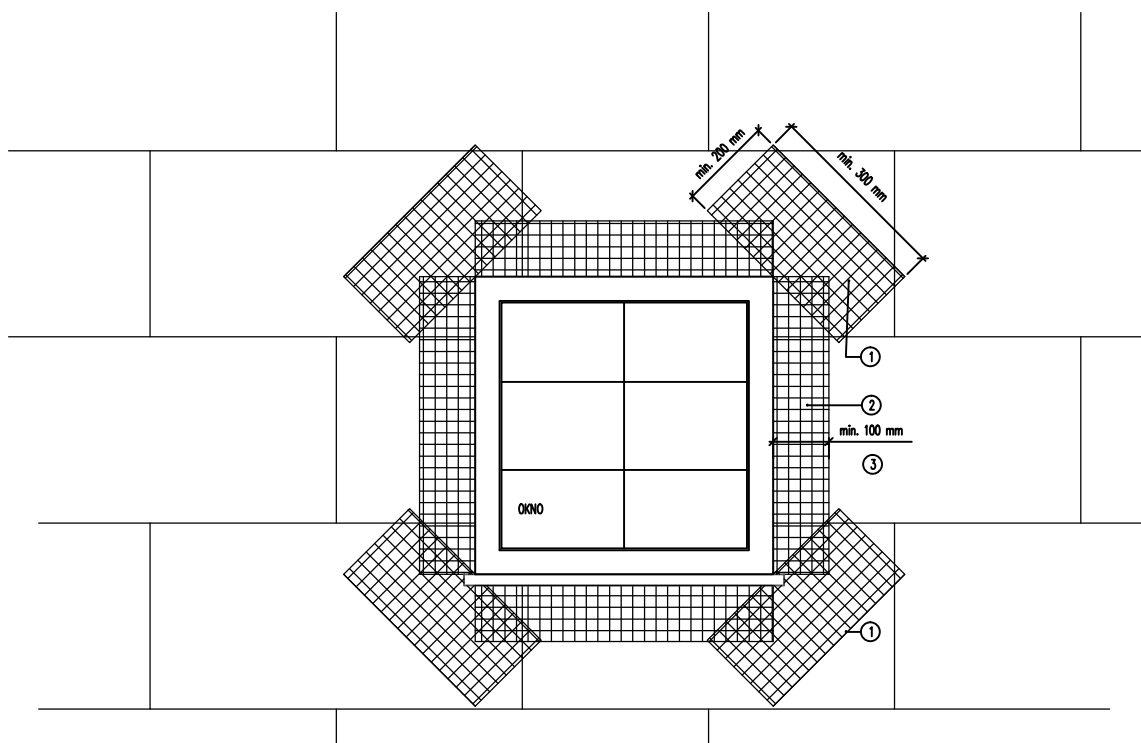
1. Vnitřní omítka
2. Obvodová konstrukce
3. Okenní profil
4. Lepící tmel na KZS
5. Tepelná izolace ostění – XPS
6. Armovací omítka, stěrkový tmel na KZS
7. Skleněná síťovina
8. Tenkovrstvá omítkana KZS
9. Rohový profil ALU 100/150
10. Parapet s ukončovacím U profilem
11. Cementová stavební deska tl. 12,5 mm do venk. prostředí, přímo omítaná
- 12.
- 13 ocel. pozink plech tl. 1,2 mm, L 100/150, kotvený do stěny (hmoždinky) a k cement.desce šrouby

Zateplení ostění okna, KZS, ochrana ostění cem. deskou (2.NP)



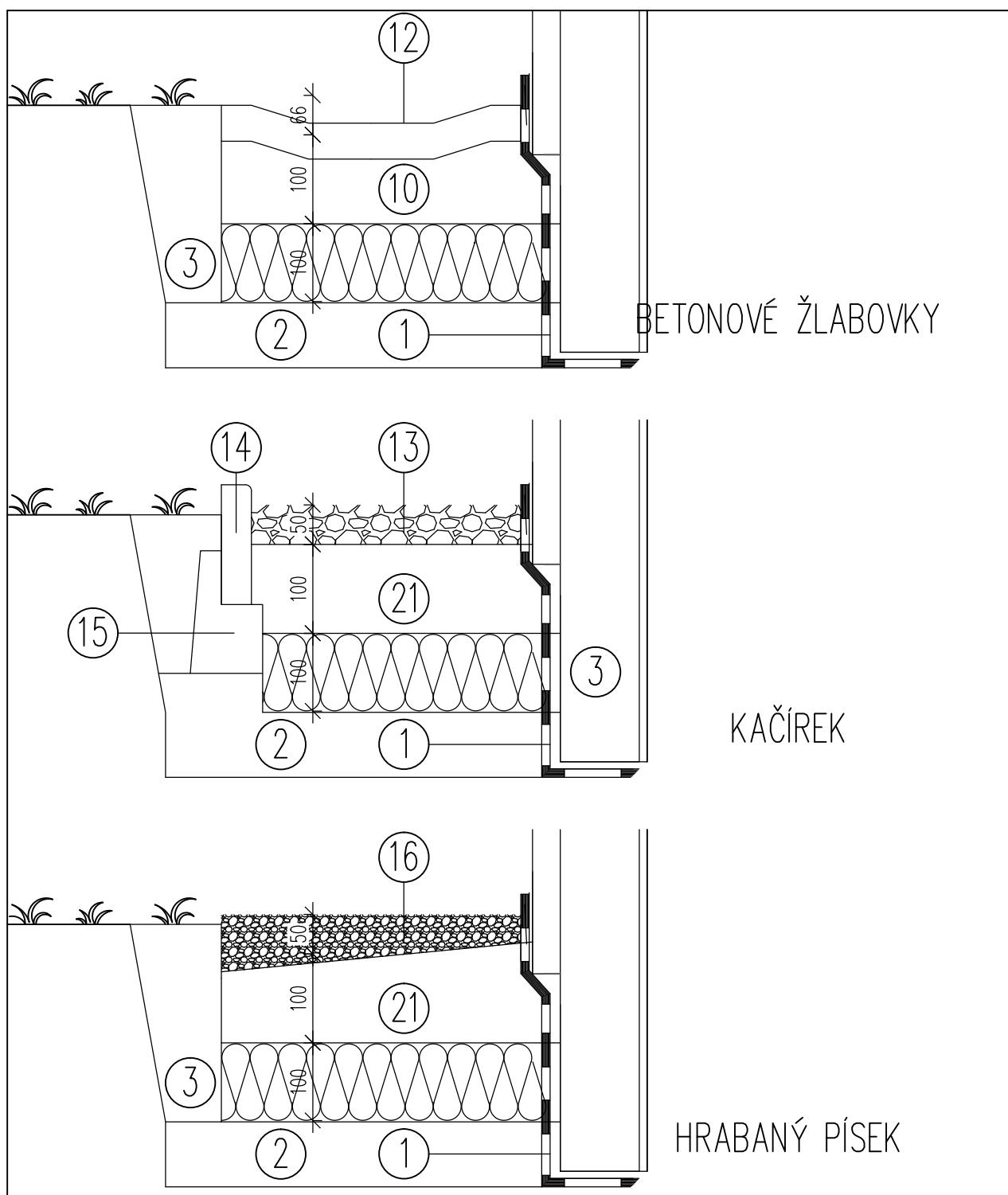
- 1 Zdivo
- 2 Lepení izolantu
- 3 Tepelný izolant
- 4 Armovací tmel
- 5 Armovací tkanina
- 6 Finální úprava
- 7 Trvale pružný tmel
- 8 Zakládací lišta
- 9 Soklová omítka
- 10 Zatloukáací hmoždinka
- 11 okapový chodník, bet dlažba

- 12 šterkopískový podhoz tl. 100 mm
- 13 XPS, pás š. 500 mm, tl. 100 mm
- 14 nopová folie + geotextilie
- 15 cementové desky tl. 12,5 mm na ocelovém roštu z CW profilů
- 16 pojistná klima folie
- 17 šterkopískový podsyp



1. Diagonální zesilující pás ze skleněné síťoviny min. rozměrů 300x200 mm
2. Skleněná síťovina
3. Tepelná izolace

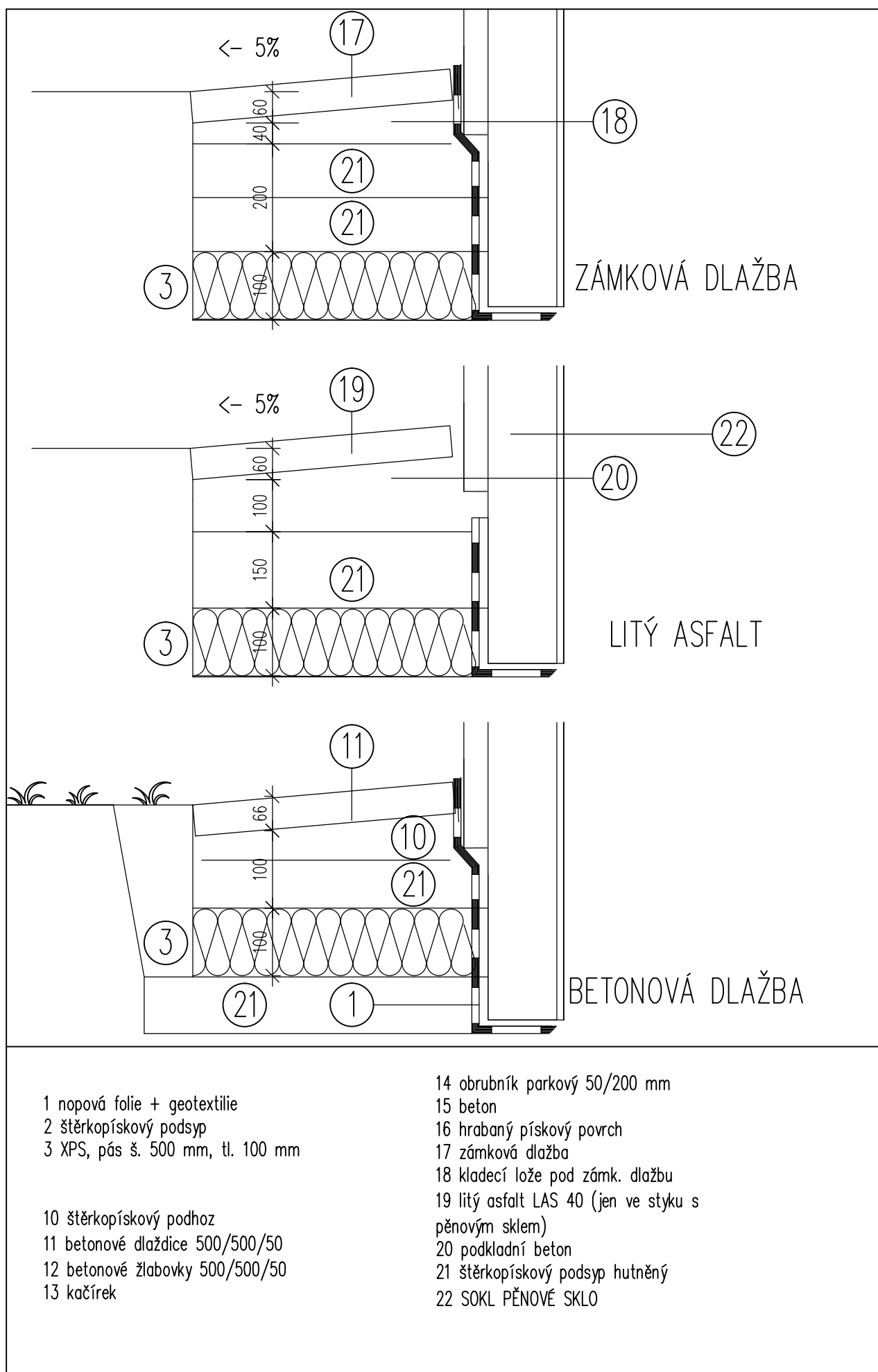
Poznámka : Provádění ETICS je závazně upraveno českou technickou normou ČSN 73 29 01
Provádění vnějších tepelně izolačních kompozitních systémů - platnou od 1.dubna 2005



- 1 nopová folie + geotextilie
- 2 štěrkopískový podsyp
- 3 XPS, pás š. 500 mm, tl. 100 mm

- 10 štěrkopískový podhoz tl. 100 mm
- 11 betonové dlaždice 500/500/50
- 12 betonové žlabovky 500/500/50
- 13 kačírek

- 14 obrubník parkový 50/200 mm
- 15 beton
- 16 hrabaný pískový povrch
- 17 zámková dlažba
- 18 kladecí lože pod zámk. dlažbu
- 19 litý asfalt LAS 40 (jen ve styku s pěnovým sklem)
- 20 podkladní beton
- 21 štěrkopískový podsyp hutněný



Schema úprav terénu u soklů